



2024
Printer
ESSENTIALS
RED
PRIME

We call it the Printer Essentials



Wir haben unser farblich abgestimmtes Bekleidungs-sortiment Essentials genannt, weil Sie alles essentielles finden und nicht woanders suchen müssen. Im Essentials-Konzept ist jedes Kleidungsstück in mindestens 8 leistungsstarken, synchronisierten Farben erhältlich, und die meisten davon sind sowohl für Herren als auch für Damen verfügbar. Die angebotenen Größen reichen bis zu 5XL im Herrenstil.

Noch dazu bieten wir auch Knöpfe und Reißverschlüsse in passenden Farben an, um Ihnen individuelle Optionen bieten zu können.

Printer Essentials. Look no further.

**ON THE MOVE TOWARDS
PREFERRED MATERIALS**

WIR FÜHLEN UNS VERANTWORTLICH!

KLIMAAUSWIRKUNGEN UND EMISSIONEN

Untersuchungen zeigen, daß 80 % der Klimabelastung durch schwedische Kleidung in der Produktionsphase entsteht*. Durch die Verdoppelung der aktiven Lebensdauer eines Kleidungsstückes kann die Klimabelastung fast halbiert werden. Das Wichtigste, was wir tun können, ist also, die Langlebigkeit der Produkte zu erhöhen. Deshalb sind klassisches Design und Qualitätsprodukte - ein Konzept, das nie aus der Mode kommen wird - der Kern unseres Handelns. Darüber hinaus arbeiten wir aktiv mit unseren Lieferanten in Bezug auf Energieeffizienz, Energiequellen und Produktionstechniken zusammen, um unsere Gesamtauswirkungen weiter zu reduzieren.

Ein erheblicher Teil des gesamten ökologischen Fußabdrucks eines Kleidungsstückes läßt sich auf die Wahl des Materials zurückführen. Deshalb bemühen wir uns, wann immer möglich, bevorzugte Materialien wie Recycling-Polyester und Bio-Baumwolle zu verwenden. Allerdings haben alle Materialien aus Sicht der Nachhaltigkeit Vor- und Nachteile, und die Priorität liegt immer auf Qualität und Haltbarkeit, um einen langen Lebenszyklus zu ermöglichen.

Für den Transport, der ebenfalls erheblich zu den Treibhausgasemissionen beiträgt, haben wir zwei Hauptstrategien. Erstens arbeiten wir ständig an der Bewertung unserer Prozesse, um unsere Routinen zu rationalisieren und unsere Einkäufe weit im Voraus zu planen. Innerhalb der New Wave Group werden die Lieferungen der verschiedenen Schwesterunternehmen so weit wie möglich gebündelt, damit die Container während des Transports immer optimal gefüllt sind. Wir achten auch sehr auf die Partner, mit denen wir zusammenarbeiten, und arbeiten nur mit bekannten Spediteuren zusammen, von denen wir wissen, daß sie in Sachen Nachhaltigkeit führend sind, sowohl bei der Seefracht als auch beim Transport auf dem Landweg. Zweitens versuchen wir, Einfluss auf die Transportunternehmen zu nehmen, mit denen wir zusammenarbeiten. Die New Wave Group ist Mitglied des "Clean Shipping Index", dessen Ziel es ist, Reedereien zum Einsatz umweltfreundlicherer Schiffe zu bewegen, indem die besten Schiffe gelistet werden.

FORTSCHRITTLICHER UMGANG MIT CHEMIKALIEN

Alle Lieferanten müssen die Anforderungen unserer Restricted Substances List einhalten. Diese Liste wurde in Übereinstimmung mit Gesetzen wie REACH, aber auch unter Berücksichtigung von Branchenempfehlungen und Standards wie Öko Tex erstellt. Über erlaubt, die amfori BSCI als Label oder Garantie für einzelne Produkte zu verwenden. Das amfori BSCI Logo darf nur als Nachweis der Mitgliedschaft verwendet werden, damit der Kunde sicher sein kann, daß wir langfristige Verantwortung übernehmen - auch für Lieferanten, die sich verbessern müssen.

INTERNATIONALES ABKOMMEN

New Wave Group hat das Internationale Übereinkommen über den Arbeitsschutz in der Textil- und Bekleidungsindustrie unterzeichnet. Das ursprüngliche Abkommen - oder das Abkommen über Brand- und Gebäudesicherheit in Bangladesch - trat 2013 in Kraft, nur wenige Wochen nach der Katastrophe von Rana Plaza, bei der ein Fabrikgebäude eingestürzt war. New Wave Group unterzeichnete das Abkommen, das eine rechtsverbindliche Vereinbarung zur Verbesserung der Sicherheit in der Textilindustrie in Bangladesch mit Schwerpunkt auf baulicher, elektrischer und Brandsicherheit darstellt. Das Abkommen sieht unter anderem vor, daß Fabriken elektrische und bauliche Inspektionen sowie Schulungen und Trainings zur Brandsicherheit durchführen. Aus dem ursprünglichen Abkommen ist inzwischen ein internationales Abkommen geworden, das auch New Wave Group unterzeichnet hat. Neben dem Brand- und Gebäudeschutz umfaßt der internationale Accord auch das allgemeine Arbeitsumfeld, und es wird angestrebt, das Programm auf andere Produktionsländer auszudehnen, daher auch die Namensänderung. Der Accord ist eine einzigartige Initiative, die einen großen Einfluß auf das tägliche Leben von Millionen von Textilarbeitern hat. Wir sind stolz darauf, Teil dieser Initiative zu sein.



VERPASSEN SIE NICHT UNSERE KLEIDUNGSSTÜCKE MIT BIO-BAUMWOLLE UND/ODER RECYCELTEN MATERIALIEN.



UMSTELLUNG AUF BEVORZUGTE FASERN UND ROHSTOFFE

Die Umstellung unserer bestehenden Produkte auf bevorzugte Fasern und Materialien ist ein laufender Prozess. Jedes Kleidungsstück, das mit dem obigen Symbol gekennzeichnet ist, wird derzeit auf Bio-Baumwolle und/oder recycelte Materialien umgestellt. Das bedeutet, dass das Kleidungsstück aus den bevorzugten Materialien hergestellt wird, wenn es wieder in den Handel kommt. Es ist jedoch wichtig zu wissen, dass wir noch nicht sagen können, daß der gesamte Bestand ausschließlich aus diesen Materialien besteht.

Textile Exchange* definiert "bevorzugte" Fasern und Rohstoffe als solche, die durch einen ganzheitlichen Ansatz zur Umgestaltung von Produktionssystemen im Vergleich zu konventionellen Alternativen konsistent geringere Auswirkungen und größere Vorteile für Klima, Natur und Menschen bieten.

* Textile Exchange ist eine globale gemeinnützige Organisation, die positive Auswirkungen auf den Klimawandel und die Natur in der Mode- und Textilindustrie fördert. Sie führt und unterstützt eine wachsende Gemeinschaft von Marken, Einzelhändlern, Herstellern, Landwirten und anderen, die sich dem Klimaschutz verschrieben haben, um eine nachhaltigere Produktion von Anfang an in der Lieferkette zu erreichen.

Das Sammeln und Recyceln von Verpackungsabfällen ist eine hervorragende Möglichkeit, die Umweltbelastung zu reduzieren und einen Kreislauf von der Wiege bis zur Bahre zu schaffen. Wir beteiligen uns an den nationalen Sammelsystemen, in denen wir tätig sind. In Schweden sind wir Mitglied von FTI (Förpackningsinsamlingen) und erfüllen die Verpflichtungen der Herstellerverantwortung.

VORBEREITUNG AUF KOMMENDE GESETZGEBUNG

Angetrieben durch den European Green Deal werden wir in den kommenden Jahren mit vielen neuen Gesetzen und Vorschriften im Bereich der Nachhaltigkeit konfrontiert. Zum Beispiel die Richtlinie über die Nachhaltigkeitsberichterstattung von Unternehmen (CSRD) und die Verordnung über die umweltgerechte Gestaltung nachhaltiger Produkte (ESPR). Sie alle stellen höhere Anforderungen an Nachvollziehbarkeit und Transparenz und werden in Zukunft einen großen Einfluss auf unser Geschäft haben. Wir legen daher großen Wert darauf, unsere Prozesse zu verbessern und unterstützende Systeme einzuführen, um den gestiegenen Anforderungen an Information und Transparenz gerecht zu werden.

Mehr über unsere Arbeit im Bereich Nachhaltigkeit erfahren Sie unter www.jobmantextet.se



BIOBASIERTE, KOMPOSTIERBARE VERPACKUNGEN

Unsere Verpackungen bestehen aus PLA-Material, einem biologisch abbaubaren Polymer, das aus erneuerbaren pflanzlichen Rohstoffen hergestellt wird. Es ist ein nachhaltiges Material, das die Abhängigkeit von fossilen Brennstoffen und nicht erneuerbaren Ressourcen verringert und den CO2-Fußabdruck reduziert. Umgebungstemperatur und Luftfeuchtigkeit können die Dauer des biologischen Abbauprozesses beeinflussen. Durch die Verwendung von PLA reduzieren wir die Menge an Kunststoffabfällen und die Probleme, die mit der langen Abbaudauer herkömmlicher Kunststoffe verbunden sind.



100 WEISS 120 GRAU MELIERT 400 ROT 600 NAVY



632 BLAU 728 GRÜN 900 SCHWARZ 935 GRAU



616 DARK NAVY



LIGHT T-SHIRT RSX 2264027 ♂
LIGHT T-SHIRT LADY 2264028 ♀

S-5XL
 XS-XXL

Modernes T-Shirt mit verstärkten Schulter- und Nackennähten.
 Öko-Tex zertifiziert.

100% BAUMWOLLE, 140 G/M² (120 GRAU MELIERT: 85% BAUMWOLLE, 15% VISKOSE)



100 WEISS 120 GRAU MELIERT 400 ROT 600 NAVY



632 BLAU 728 GRÜN 900 SCHWARZ 935 GRAU



616 DARK NAVY

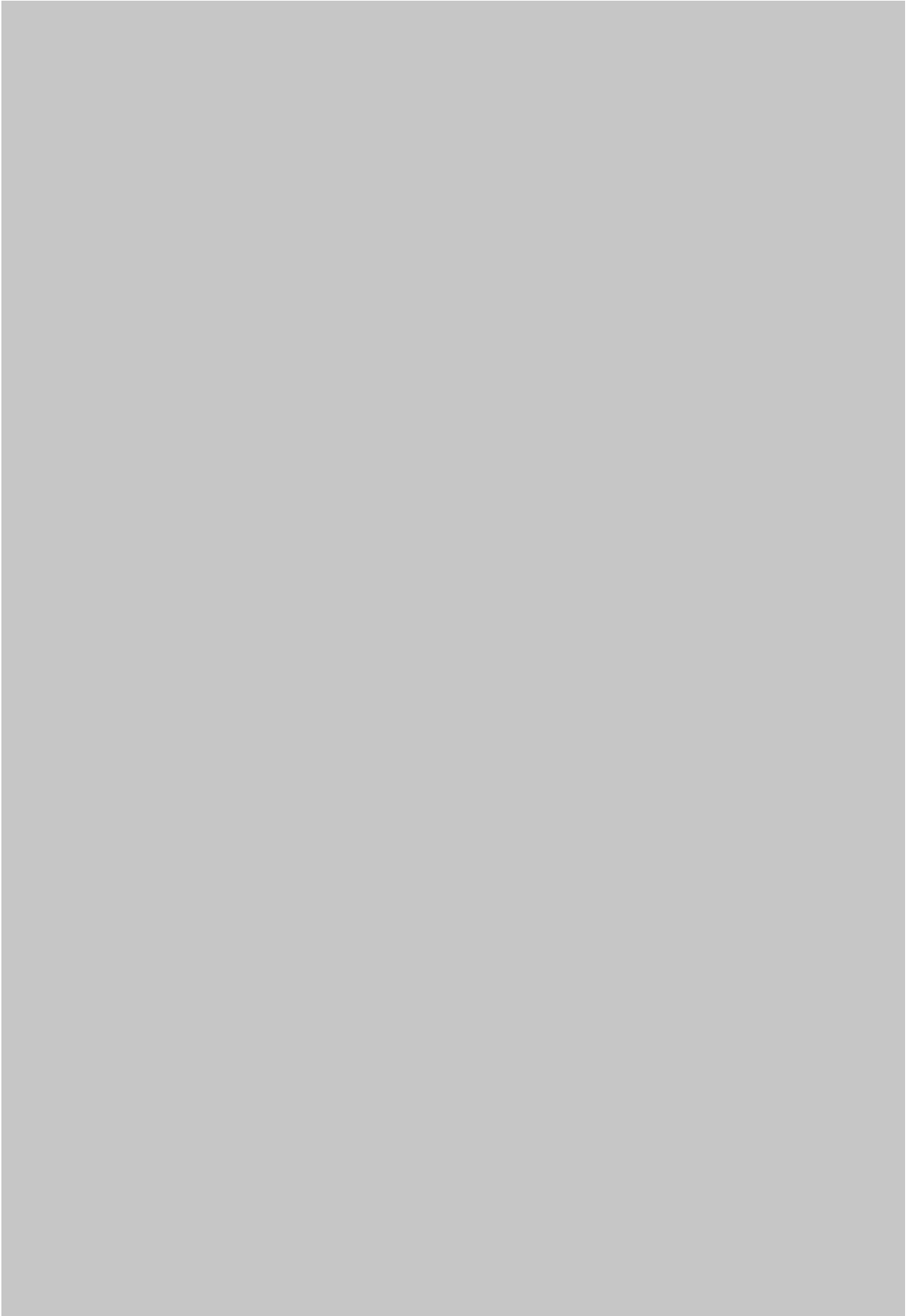


SURF LIGHT RSX 2265022 ♂
SURF LIGHT LADY 2265023 ♀

S-5XL
 XS-XXL

Leichtes Pique Polo, mit moderner Passform, Flachstrick am Kragen und an den Ärmeln. Halsband, Seitenschlitze und drei Knöpfe an der Frontleiste.

100% BAUMWOLLE, 180 G/M² (120 GRAU MELIERT: 85% BAUMWOLLE, 15% VISKOSE)





100 WEISS 120 GRAU MELIERT 400 ROT 600 MARINE



632 BLAU 728 GRÜN 900 SCHWARZ 935 GRAU



616 DARK NAVY



HEAVY T-SHIRT RSX 2264020 ♂
HEAVY T-SHIRT LADY 2264014 ♀

XS-5XL
 XS-XXL

Figurnah geschnittenes, modernes T-Shirt mit Verstärkungen der Schulternähte und Doppelnähten am Halsbündchen. Bündchen mit Elasthan. Ohne Seitennähte und mit vierlagigem Nackenbündchen für mehr Formstabilität.

100% BAUMWOLLE, 160 G/M² (FB.120 GREY MELANGE: 85% BAUMWOLLE, 15% VISCOSE)



100 WEISS 120 GRAU MELIERT 400 ROT 600 NAVY



632 BLAU 728 GRÜN 900 SCHWARZ 935 GRAU



616 DARK NAVY



HEAVY V-NECK 2264024 ♂
HEAVY V-NECK LADY 2264025 ♀

S-5XL
 XS-XXL

Modernes V-Auschnitt T-Shirt mit verstärkten Schulternähten und Nacken. Elastische 2-lagige Rippe am Halsausschnitt. Oeko-Tex zertifiziert.

100% BAUMWOLLE (120 GRAU MEL. 85% BW/15% VISCOSE), 160 G/M²



100 WEISS 120 GRAU MELIERT 400 ROT 600 NAVY



632 BLAU 728 GRÜN 900 SCHWARZ 935 GRAU



616 DARK NAVY



HEAVY T-SHIRT JR 2264015 JR 110/120, 130/140, 150/160

Figurnah geschnittenes, modernes T-Shirt mit Verstärkungen der Schulternähte und Doppelnähten am Halsbündchen. Bündchen mit Elasthan. Ohne Seitennähte und mit vierlagigem Nackenbündchen für mehr Formstabilität.

100% BAUMWOLLE, 160 G/M²







100 WEISS 120 GRAU MELIERT 400 ROT 600 MARINE



632 BLAU 728 GRÜN 900 SCHWARZ 935 GRAU



616 DARK NAVY



SURF RSX 2265016 ♂
SURF LADY 2265009 ♀

S-5XL
 XS-XXL

Poloshirt mit figurbetontem Schnitt, Flachstrickkragen und -bündchen. Nackenband, Seitenschlitze und 3-Knopfleiste, Knöpfe Ton-in-Ton.

100% GEKÄMMTE BAUMWOLLE, 200 G/M² (120 GRAU MELIERT: 85% BAUMWOLLE, 15% VISKOSE)



100 WEISS 120 GRAU MELIERT 400 ROT 600 MARINE



632 BLAU 728 GRÜN 900 SCHWARZ 935 GRAU



616 DARK NAVY



SURF STRETCH 2265020 ♂
SURF STRETCH LADY 2265021 ♀

S-5XL
 XS-XXL

Pique Polo Knopfleiste (3 Knöpfe Herren / 4 Knöpfe Damen), Nackenband und Seitenschlitzen.

95% BAUMWOLLE, 5% ELASTHAN, 200 G/M²







100 WEISS 120 GRAU MELIERT 400 ROT 600 MARINE



632 BLAU 728 GRÜN 900 SCHWARZ 935 GRAU



616 DARK NAVY



HEAVIER PRO 2264032

XS-5XL

HEAVIER PRO LADY 2264033

XS-XXL

Modernes Slim-Fit T-shirt mit Verstärkung an den Schulternähten und doppelten Nähten am Hals. Elastan im Halsripp. Halsripp mit vier Schichten für bessere Stabilität. In der inneren linken Seitennaht befindet sich eine Tasche zum Einnähen eines Wäschechips. Geliefert in einer biobasierten, kompostierbaren Tasche. Oeko-Tex zertifiziert

60% BIO-BAUMWOLLE, 40% RECYCELTES POLYESTER, 180 G/M² (120 GRAU MELIERT: 85% BIO-BAUMWOLLE, 15% VISKOSE)

NEW



100 WEISS 120 GRAU MELIERT 400 ROT 600 NAVY



632 BLAU 728 GRÜN 900 SCHWARZ 935 GRAU



616 DARK NAVY



HEAVIER PRO LS 2264034

XS-5XL

Modernes Langarm-Slim-Fit T-Shirt mit Verstärkung an den Schulternähten und doppelten Nähten am Hals. Elastan im Halsripp. Halsripp mit vier Schichten für bessere Stabilität. In der inneren linken Seitennaht befindet sich eine Tasche zum Einnähen eines Wäschechips. Geliefert in einer biobasierten, kompostierbaren Tasche. Oeko-Tex zertifiziert.

60% BIO-BAUMWOLLE, 40% RECYCELTES POLYESTER, 180G/M² (120 GRAU MELIERT: 85% BIO-BAUMWOLLE, 15% VISKOSE)

NEW





100 WEISS 400 ROT 600 MARINE



632 BLAU 728 GRÜN 900 SCHWARZ 935 GRAU



616 DARK NAVY

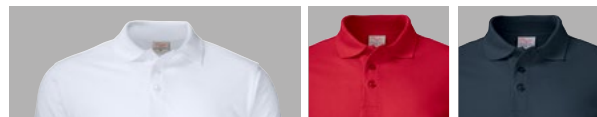


SURF PRO LS 2265026 ♂
SURF PRO LS LADY 2265027 ♀

XS-5XL
 XS-3XL

Piqué mit langen Ärmeln, Trikotkragen und Seitenschlitzen. 3-Knopf-Verschluss. In der inneren linken Seitennaht befindet sich eine Tasche zum Einnähen eines Wäschechips. Öko-Tex 100 zertifiziert. Dieser Artikel ist in einem kompostierbaren Polybeutel verpackt

60 % BIO-BAUMWOLLE, 40 % RECYCELTES POLYESTER, 200 G/M²



100 WEISS 400 ROT 600 MARINE



632 BLAU 728 GRÜN 900 SCHWARZ 935 GRAU



616 DARK NAVY



SURF PRO RSX 2265019 ♂
SURF PRO LADIES 2265014 ♀

S-5XL
 XS-XXL

Unifarbenes Poloshirt in pflegeleichtem Mischgewebe, mit Flachstrickkragen, Knopfleiste mit 3 Ton-in-Ton-Knöpfen, Seitenschlitzen und Nackenband für optimale Passform sowie weiten Bündchen für optimalen Tragekomfort. Perfekt für den gewerblichen Einsatz als Arbeitsbekleidung und häufiges Waschen geeignet!

60% BAUMWOLLE, 40% POLYESTER, 200 G/M²



**PRINTER ESSENTIALS:
ALLE GRUNDLAGEN DIE DU
BRAUCHST! DIE BESTEN
BASICS AUF DEM MARKT.
MIT DEN RICHTIGEN
BASICS BIST DU FÜR JEDE
HERAUSFORDERUNG BEREIT.
DAS KONZEPT?**



**VERFÜGBAR IN 8+
BASISFARBEN**



**DIE MEISTEN
STILE ERHÄLTICH
IN HERREN- UND
DAMENMODELLEN
UND PASSEN GUT**

**ANPASSUNGSFÄHIG:
FÜGEN SIE IHRE
FARBEN MIT DEN
DETAILKNÖPFEN,
ZIPPERN UND
SCHNÜREN HINZU**

**22 BASIC MODELLE
DIE SICH WELTWEIT
GUT VERKAUFEN**

XXXXXL

**EINE GROSSE
GRÖSSENAUSWAHL,
VON XS BIS 5XL**



**PRINTER ESSENTIALS,
IMMER EINE
PASSENDE WAHL**





NEW



600 MARINE



900 SCHWARZ



ULTRA 2266008 ♂
ULTRA LADY 2266009 ♀

C42 – C64
 C34 – C46

Arbeits- und Sport-Look-Hose. Kann mit abnehmbaren Reißverschlussbeinen in Shorts verwandelt werden. Die Hose ist dank der Stretch-Qualität und des elastischen Bundes äußerst bequem. Zwei vordere Jeans-Taschen. Die linke vordere Tasche hat einen separaten Platz für Ihr Telefon. Zwei Reißverschluss Taschen an den Oberschenkeln und eine Gesäßtasche. Aufhängeschlaufe am Bund. Doppelter Saum, um die Hose um 5 cm zu verlängern. In der inneren linken Seitennaht befindet sich eine Tasche zum Einnähen eines Wäschechips. Geliefert in einer biobasierten, kompostierbaren Tasche.

92% RECYCELTES POLYAMID, 8% ELASTAN, 265 G/M²





100 WEISS



400 ROT



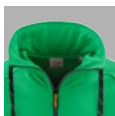
600 MARINE



616 DARK NAVY



632 BLAU



728 GRÜN



900 SCHWARZ



935 GRAU



JOG RSX 2262063 ♂

JOG RSX LADY 2262064 ♀

S-5XL

XS-XXL

Sportlicher Polyester-Pullover mit Reißverschluss, Raglanärmel und zweifarbigem Kordelzug. Frontreißverschluss und Reißverschlussaschen mit kontrastierendem Zip. Versteckter Reißverschluss im Kragen zum einfachen Auswechseln des Kordelzuges.

100% RECYCELTES POLYESTER, 320 G/M²



SOFTBALL RSX 2262048 ♂

XS-5XL

Neuer überarbeiteter Schnitt des klassischen Printer Styles. Rundhals Sweatshirt mit Halbmond im Nacken. Gerippte 2x2 Bündchen an den Ärmeln sowie am Saumende.

60% BAUMWOLLE, 40% POLYESTER, 280 G/M²; (120 GRAU MELIERT: 85% BAUMWOLLE, 15% VISKOSE)



FASTPITCH RSX 2262049 ♂
FASTPITCH LADY 2262050 ♀

S-5XL

XS-XXL

Neuer überarbeiteter Schnitt des klassischen Printer Styles. Kapuzensweater mit Halbmond im Nacken. Gerippte 2x2 Bündchen an den Ärmeln sowie am Saumende. Kordelstopper in Kontrastfarbe – diese können auch in weiteren Farben zusätzlich gekauft und ausgetauscht werden.

60% BAUMWOLLE, 40% POLYESTER, 280 G/M²







100 WEISS 120 GRAU MELIERT 400 ROT 600 MARINE 616 DARK NAVY



632 BLAU 728 GRÜN 900 SCHWARZ 935 GRAU



ROUNDERS RSX 2262053 ♂

XS-5XL

Sweatshirt mit Kragen und kurzem Reissverschluss. 2x2 Rib an Bund und Ärmelbündchen.

60% BAUMWOLLE, 40% POLYESTER, 280 G/M²; (120 GRAU MELANGE: 85% BAUMWOLLE, 15% VISKOSE)



100 WEISS 120 GRAU MELIERT 400 ROT 600 MARINE 616 DARK NAVY



632 BLAU 728 GRÜN 900 SCHWARZ 935 GRAU



HOMERUN 2262040 ♂

XS-5XL

Sweatshirt mit Kragen und Knopfleiste. 2x2 Rib an Bund und Ärmelbündchen.

60% BAUMWOLLE 40% POLYESTER, 280 G/M² (FB. 120 GRAU MELANGE: 85% BAUMWOLLE, 15% VISKOSE)





100 WEISS 120 GRAU MELIERT 400 ROT 600 MARINE 616 DARK NAVY



632 BLAU 728 GRÜN 900 SCHWARZ 935 GRAU

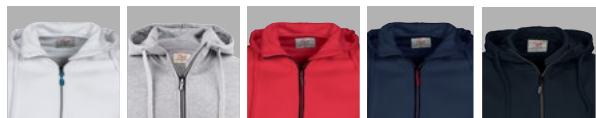


JAVELIN RSX 2262054 ♂
JAVELIN LADY 2262055 ♀

S-5XL
 XS-XXL

Sweatshirtjacke mit Kragen für Männer und Rippkragen für Frauen. 2x2 Rippbündchen an den Ärmeln und am unteren Saum.

60% BAUMWOLLE, 40% POLYESTER, INNEN GEBÜRSTET, 280 G/M², (120 GRAU MELIERT: 85% BAUMWOLLE, 15% VISKOSE)



100 WEISS 120 GRAU MELIERT 400 ROT 600 MARINE 616 DARK NAVY



632 BLAU 728 GRÜN 900 SCHWARZ 935 GRAU



OVERHEAD 2262051 ♂
OVERHEAD LADY 2262052 ♀

S-5XL
 XS-XXL

Kapuzenjacke. Reißverschluss in Kontrastfarbe, Kängurutaschen und Kordelzug in der Kapuze. Farblich abgestimmtes Kapuzenfutter aus Single-Jersey.

60% BAUMWOLLE, 40% POLYESTER, INNEN GEBÜRSTET, 280 G/M²; (120 GRAU MELIERT: 85% BAUMWOLLE, 15% VISKOSE)





100 WEISS 400 ROT 600 MARINE 616 DARK NAVY



632 BLAU 728 GRÜN 900 SCHWARZ 935 GRAU



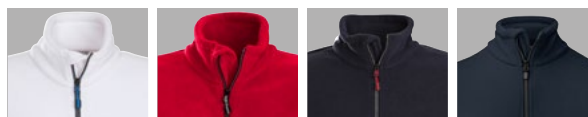
HIKER 2261067 ♂

HIKER LADY 2261068 ♀

S-5XL
XS-XXL

Funktionale Shelljacke mit getapten Nähten. Wasserdichter Reißverschluss vorne mittig und an der Brusttasche. Umgekehrte Nylon-Reißverschlüsse an den Seitentaschen. Verstellbare Ärmel mit Klettverschluss. Innenfutter aus Mesh mit Stickerei-Reißverschluss. Die Kapuze und der untere Saum sind mit einem Gummizug verstellbar. Reißverschlusspuller in Kontrastfarbe. Anbringung von Reißverschlusschiebern in anderen Farben passend zum Firmenlogo möglich. Dieser Artikel ist in einem kompostierbaren Polybeutel verpackt.

AUSSENATERIAL: 100 % RECYCELTES POLYESTER, 140 G/M², WP 5000/ MVP 5000. FUTTER: 100 % POLYESTER-MESH



100 WEISS 400 ROT 600 MARINE 616 DARK NAVY



632 BLAU 728 GRÜN 900 SCHWARZ 935 GRAU



SPEEDWAY 2261500 ♂

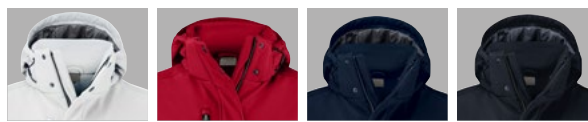
SPEEDWAY LADY 2261501 ♀

S-5XL
XS-XXL

Fleece-Jacke mit zweifarbigen Reißverschlüssen vorne und an den Taschen. Dekorative Flatlock-Nähte. Mit verschiedenfarbigen Reißverschluss-Zipperrn kann die Jacke den Firmenfarben angepasst werden.

100% POLYESTER MICROFLEECE, 280 G/M²





100 WEISS 400 ROT 600 MARINE 616 DARK NAVY



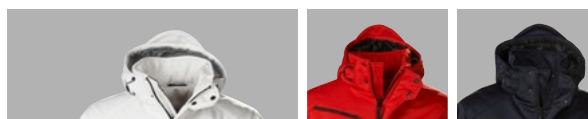
632 BLAU 728 GRÜN 900 SCHWARZ 935 GRAU



OVERLANDING 2261069 ♂ S-5XL
OVERLANDING LADY 2261070 ♀ XS-XXL

Gefütterte Softshell-Jacke mit abnehmbarer Kapuze. Reißverschlussabdeckung mit Druckknöpfen in der vorderen Mitte. Verstellbare Klettverschlüsse an den unteren Ärmeln und elastische Kordel an der Kapuze und am unteren Saum. Zwei Innentaschen mit Reißverschluss. Reflektierende Paspel am unteren Rücken. Abreißbares Halsetikett und separates Größenetikett. Wäschesplittertasche an der linken inneren Seitennaht. Reißverschlüsse in Kontrastfarbe. Ersatzreißverschlüsse sind separat erhältlich. Öko-Tex 100-zertifiziert. Verpackt in einem kompostierbaren Polybeutel.

AUSSENSTOFF: 100% RECYCELTES POLYESTER, 280 G/M², VERBUNDEN MIT 100% RECYCELTES POLYESTER-FLEECE, WP 3000/ MVP 3000
 POLSTERUNG: 100% RECYCELTES POLYESTER
 FUTTER: 100% RECYCELTES POLYESTER



100 WEISS 400 ROT 600 MARINE



632 BLAU 728 GRÜN 900 SCHWARZ 935 GRAU



SKELETON 2261035 ♂ S-5XL
SKELETON LADY 2261041 ♀ XS-XXL

Gefütterte Softshell-Jacke mit abnehmbarer Kapuze, ergonomisch geformten Ärmeln, Kordelzug im Bund und Klettverschlüssen an den Ärmelenden. Fronttaschen und Brusttasche mit Reißverschluss, zwei Innentaschen mit Reißverschluss sowie eine Netztasche.
 WP 5000 // MVP 800

100% POLYESTER MIT TPU-MEMBRANE, FUTTER: 100% POLYESTER-FLEECE,
 FÜTTERUNG: 100% POLYESTER





100 WEISS

400 ROT

600 MARINE

616 DARK NAVY

632 BLAU

728 GRÜN

900 SCHWARZ

935 GRAU-



WP 3000/
MVP 3000

KARTING 2261061 ♂

S-5XL

KARTING LADY 2261062 ♀

XS-XXL

Softshelljacke mit abnehmbarer Kapuze. Wasser- und windabweisend (3.000 mm WP / 3.000 mm MVP). Bund mit Gummizug und mit Klettverschluss verstellbare Ärmelabschlüsse. Reflektierende Paspelierung auf der Rückseite für bessere Sichtbarkeit. Reißverschluss und Reißverschlusszipper im klassischen Printer Essentials-Look.

96% POLYESTER, 4% ELASTHAN, VERBUNDEN MIT 100% FLEECE, 280 G/M²



100 WEISS

400 ROT

600 MARINE

616 DARK NAVY



632 BLAU

728 GRÜN

900 SCHWARZ

935 GRAU



WP 3000/
MVP 3000

TRIAL VEST 2261059 ♂

S-5XL

TRIAL VEST LADY 2261060 ♀

XS-XXL

Softshell Weste auf Basis der Trail Jacke. Zwei Aussentaschen mit Reißverschluss, Innen zwei meshgefütterte Beuteltaschen. Elastische Bündchen am Saum und an den Ärmelöffnungen. Farben, Reißverschlüsse und Zipper Puller sind passend zu allen Essentials Artikel.

AUSSEN: 94% POLYESTER, 6% ELASTHAN FUTTER: 100% POLYESTER, 280 G/M²



100 WEISS

400 ROT

600 MARINE

616 DARK NAVY



632 BLAU

728 GRÜN

900 SCHWARZ

935 GRAU



WP 3000/
MVP 3000

TRIAL 2261044 ♂

S-5XL

TRIAL LADY 2261045 ♀

XS-XXL

Softshell-Jacke mit Stretchanteil. Zweifarbiger Reißverschluss vorne und an den Taschen. Ärmel mit Klettverschluss verstellbar und Kordelzug im Bund. Mit verschiedenfarbigen Reißverschluss-Zippern kann die Jacke den Firmenfarben angepasst werden.

SOFTSHELL, 96% POLYESTER, 4% ELASTHAN, INNEN GEBÜRSTET, 280 G/M²





EXPEDITION VEST 2261063 ♂ S-5XL
EXPEDITION VEST LADY 2261064 ♀ XS-XXL

Angenehm leichte, wattierte Weste mit Softshelleinsätzen im Schulterbereich und an den Seiten. Die wattierte Vorder- und Rückseite sowie der Fleecebesatz an der Softshell-Innenseite sorgen für Wärme und angenehmen Tragekomfort. Reißverschluss und Reißverschlusspuller im klassischen Printer Essentials-Look.

SOFTSHELL (SCHULTER & SEITENEINSÄTZE): 94% POLYESTER, 6% ELASTHAN, FLEECEBESATZ INNEN: 100% POLYESTER, TORSO: 100% POLYESTER MIT "BLUESIGN" WATTIERUNG (100 G/M² TORSO, 80 G/M² ÄRMELBEREICH)



EXPEDITION 2261057 ♂ S-5XL
EXPEDITION LADY 2261058 ♀ XS-XXL

Wattierte Steppjacke mit Softshell Einsätzen über den Schultern und an den Seiten. Zwei Aussentaschen mit Reißverschluss, innen zwei meshgefütterte Beuteltaschen. Elastisches Band als Abschluss an Saum und Ärmel. Farben, Reißverschlüsse, Zipper Puller sind passend zu allen Essentials Artikel.

AUSSENATERIAL: 94% POLYESTER, 6% ELASTHAN
 INNENMATERIAL: 100% POLYESTER (100 G/M² TORSO, 80 G/M² ÄRMEL)







100 WEISS

400 ROT

600 MARINE

616 DARK NAVY



632 BLAU

728 GRÜN

900 SCHWARZ

935 GRAU

FLEXBALL BEANIE 2267004 

ONE SIZE

Modische Mütze

100% ACRYL



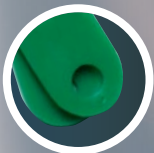
CHANGE THE BUTTONS



ÄNDERE DIE ZIPPER



ÄNDERE DIE KORDELN



ÄNDERE DIE KORDELSTOPPER

**CHANGE THE
ESSENTIALS!**



THE PRINTER ESSENTIALS EXTRAS!



100 WEISS 220 GELB 307 ORANGE 400 ROT 600 MARINE

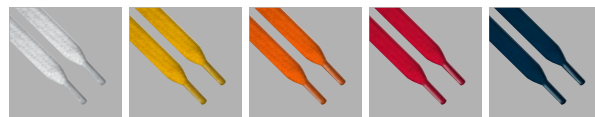


632 BLAU 728 GRÜN 900 SCHWARZ 935 GRAU

DRAWSTRING STOPPER 2269003 28 X 14 MM

Andersfarbige Kordelzugstopper, 2 Stück

PVC



100 WEISS 220 GELB 307 ORANGE 400 ROT 600 MARINE



632 BLAU 728 GRÜN 900 SCHWARZ 935 GRAU

DRAWSTRING 85CM 2269004 85 CM
DRAWSTRING 105CM 2269005 105 CM

Vervollständigen Sie den Look mit einem Kordelzug in Ihren Farben. Wird in einem Satz von 5 Stück geliefert. Verwenden Sie den Kordelzug für Jog RSX/Lady.

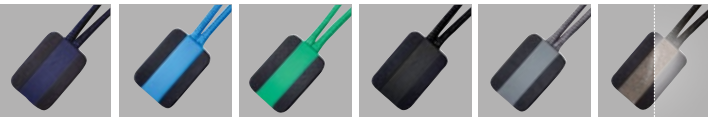
100% BAUMWOLLE



100 WEISS 111 NEON GELB 171 NEON ORANGE 220 GELB 250 ROSA



305 ORANGE 400 ROT 440 LILA 530 KOBALT 600 MARINE



616 DARK NAVY 632 BLAU 728 GRÜN 900 SCHWARZ 935 GRAU 949 REFLECTIVE

ZIP PULLER 2269000 8 X 50 MM

Vervollständigen Sie Ihren Look mit Zipper in Ihren Firmenfarben. 4 Reißverschluss-Zipper pro Farbe

TPU



100 WEISS 220 GELB 305 400 ROT 600 MARINE



632 BLAU 728 GRÜN 900 SCHWARZ 935 GRAU

BUTTON LARGE 2269001 11X3 MM
BUTTON SMALL 2269002 8X3 MM

Farbige Ersatzknöpfe (10er Pack). Passend für die Hauptknopfleiste.

100% POLYESTER



400 ROT

600 MARINE

900 SCHWARZ

PENTATHLON 2262043 ♂

S-3XL

PENTATHLON JR 2262047 JR

90/100, 110/120, 130/140, 150/160

Klassischer Kapuzensweater mit farblich abgesetzten Flatlock-Nähten an Schulter und Ärmelausschnitt. Angeraute Innenseite.

100% POLYESTER, 230 G/M²



400 ROT

600 MARINE

900 SCHWARZ

MARATHON 2262042 ♂

XS-3XL

MARATHON JR 2262046 JR

90/100, 110/120, 130/140, 150/160

Klassisches Sweatshirt mit farblich abgesetzten Flatlock-Nähten an Schulter und Ärmelausschnitt. Angeraute Innenseite.

100% POLYESTER, 230 G/M²



400 ROT



600 MARINE



900 SCHWARZ

DUATHLON 2262044 ♂

S-3XL

Klassische Sweatjacke mit grauer Kontrastnaht am Reißverschluss und grauen Flatlock-Nähten an Schulter und Ärmelausschnitt. Angeraute Innenseite.

100% POLYESTER, 230 G/M²







Printer

PRIME

SUSTAINABLE BI-COLOR COLLECTION

PRINTER PRIME

Wir glauben an Qualität. Warum? Weil es immer noch der beste Weg ist, nachhaltige Produkte für alle zu gewährleisten. Deshalb präsentieren wir stolz unsere brandneue zweifarbige Kollektion: Printer Prime.

QUALITÄT

Von den besten Stoffen in hohen Grammaturen bis zur akribischen Handwerkskunst wurde die Prime-Kollektion sorgfältig gestaltet, um echte Qualität zu gewährleisten. Darüber hinaus ist diese Kollektion kreisförmig gestaltet, um ihre Auswirkungen auf die Umwelt erheblich zu reduzieren.

FÜR JEDEN

Wir haben unsere Linie bewusst so gestaltet, dass sie modern wirkt und damit für nahezu jede Branche geeignet ist. Eine Kollektion für alle bedeutet wirklich eine Kollektion für alle. Anders als viele andere Kleidungsstücke kann unsere Kleidung bei 60°C gewaschen werden. Dies ermöglicht nicht nur eine fleckenfreie Wäsche, sondern auch eine vollständig hygienische Reinigung. Darüber hinaus kann unsere Prime-Kollektion bei niedriger Temperatur (max. 60°C) im Wäschetrockner getrocknet werden und wurde gemäß EN ISO 15797 auf industrielle Waschbeständigkeit getestet. Unsere Kollektion passt wirklich jedem: von XS bis 2XL für Frauen und von S bis 5XL für Männer.



WIRKLICH NACHHALTIG

Bei der Entwicklung dieser Kollektion haben wir großen Wert auf Nachhaltigkeit gelegt und LCA-Berechnungen verwendet, um den Wasserverbrauch, den Energieverbrauch und die CO₂-Emissionen zu reduzieren. Jedes Kleidungsstück besteht aus Bio-Baumwolle und/oder recyceltem Polyester. Bio-Baumwolle ist besser für den Boden und die Luft und verbraucht weniger Wasser und Energie. Recyceltes Polyester gibt PET-Flaschen einen neuen nachhaltigen Zweck. Aber wir gehen noch einen Schritt weiter; selbst unsere Verpackung ist kompostierbar: Unsere Polybags bestehen aus PLA-Material, das sich schnell und sicher zu Kompost zersetzt. Mit Printer Prime entscheiden Sie sich für nachhaltige Produkte und vor allem für eine nachhaltigere Textilindustrie.



ZERTIFIZIERTE BIO BAUMWOLLE



OEKO - TEX ZERTIFIZIERT
LIFE CYCLE ASSESSMENT



RECYCLED POLYESTER



KOMPOSTIERBARE VERPACKUNG



ENTFERNBARES NACKENLABEL
AUSWECHSELBARE ZIP PULLER
ZWEIFARBIGES DESIGN
SECHS FARBEN
ERHÄLTICH IN GROSSEN GRÖS-
SEN



EINFACHE HANDHABUNG
TROCKNER GEEIGNET
WASCHEN BEI 60C
BEUTEL FÜR WASCH CHIP



Printer

PRIME



We're here for the long run.

Wir sind stolz darauf, unsere neue zweifarbige Kollektion vorzustellen:

Printer Prime.

Während der Entwicklung von Printer Prime war die oberste Priorität, eine nachhaltigere Kollektion zu entwickeln, mit dem Fokus auf reduzierte negative Umweltauswirkungen.

Alle Produkte bestehen aus Bio-Baumwolle und/oder recyceltem Polyester aus gebrauchten PET-Flaschen. Printer Prime besteht aus modernen Kleidungsstücken, die in nahezu allen Branchen getragen werden können. Die Materialien sind so ausgewählt, dass sie harten Beanspruchungen standhalten und lange halten.



5360 KOBALT/MARINE

6053 MARINE/KOBALT

9030 SCHWARZ/
ORANGE



9040 SCHWARZ/
ROT

9093 SCHWARZ/
ANTHRAZIT

9390 ANTHRAZIT/
SCHWARZ



PRIME T 2264030 ♂

S-5XL

PRIME T LADY 2264031 ♀

XS-XXL

Zweifarbiges T-Shirt mit modernem Schnitt. Elasthan in der Nackenrippe. Nackenrippe mit vier Lagen für bessere Stabilität. Leicht herauszutrennendes Nackenetikett und separates gewebtes Größenetikett. In der inneren linken Seitennaht befindet sich eine Tasche zum Einnähen eines Wäscherei Chips. Der Stoff wurde ringgesponnen und mit einer Enzymwäsche vorbehandelt, die das Material vorschumpft und ihm einen weichen Griff verleiht. Öko-Tex 100 zertifiziert.

60% BIO BAUMWOLLE, 40% RECYCELTES POLYESTER, 180 G/M²



5360 KOBALT/MARINE

6053 MARINE/KOBALT

9030 SCHWARZ/
ORANGE



9040 SCHWARZ/
ROT

9093 SCHWARZ/
ANTHRAZIT

9390 ANTHRAZIT/
SCHWARZ



PRIME POLO 2265024 ♂

S-5XL

PRIME POLO LADY 2265025 ♀

XS-XXL

Zweifarbiges Piqué mit drei Knöpfen und Kontraststreifen im Kragen. Kontrastband im Nacken und an den Seitenschlitzen. Herauszunehmendes Nackenetikett und separates gewebtes Größenetikett. In der inneren linken Seitennaht befindet sich eine Tasche zum Einnähen eines Wäscherei Chips. Öko-Tex 100 zertifiziert.

60% BIO BAUMWOLLE, 40% RECYCELTES POLYESTER, 200 G/M²



5360 KOBALT/MARINE



6053 MARINE/KOBALT



9030 SCHWARZ/ORANGE



9040 SCHWARZ/ROT



9093 SCHWARZ/ANTHRAZIT



9390 ANTHRAZIT/SCHWARZ



PRIME CREWNECK 2262071

XS-5XL

Zweifarbige Sweatshirt mit Rundhalsausschnitt. Kontrastfarbiges Band im Nacken. Innenseite gebürstet. 2x2 Rippenabschlüsse an Ärmeln und Saum. Abreißbares Halsetikett und separates gewebtes Größenetikett. In der inneren linken Seitennaht befindet sich eine Tasche zum Einnähen eines Wäschechips. Öko-Tex 100 zertifiziert. Dieser Artikel ist in einem kompostierbaren Polybeutel verpackt.

50% BIO BAUMWOLLE, 50% RECYCELTES POLYESTER, 280 G/M²








5360 KOBALT/MARINE 6053 MARINE/KOBALT 9030 SCHWARZ/ORANGE



9040 SCHWARZ/ROT 9093 SCHWARZ/ANTHRAZIT 9390 ANTHRAZIT/SCHWARZ



PRIME POLOSWEATER 2262060  XS-5XL

Zweifarbiges Sweatshirt mit Polokragen mit Kontraststreifen. 2x2 Ripabschlüsse an Ärmeln und Saum. Das Nackenetikett ist leicht herauszutrennen und das Shirt hat ein separates gewebtes Größenetikett. In der inneren linken Seitennaht befindet sich eine Tasche zum Einnähen eines Wäschechips. Öko-Text 100 zertifiziert.

50% BIO BAUMWOLLE, 50% RECYCELTES POLYESTER, 280 G/M²





5360 KOBALT/MARINE 6053 MARINE/KOBALT 9030 SCHWARZ/ORANGE



9040 SCHWARZ/ROT 9093 SCHWARZ/ANTHRAZIT 9390 ANTHRAZIT/SCHWARZ



PRIME SWEATVEST 2262061  XS-5XL
PRIME SWEATVEST LADY 2262062  XS-XXL

Zweifarbiger Sweater mit Kontrast-Reißverschluss vorne und an den Seitentaschen. Kontrast-Ausschnitt und 2x2 Rippabschluss mit Elasthan am Saum und an den Bündchen. Leicht zu entfernendes Nackenetikett und separates gewebtes Größenetikett. An der Innenseite der linken Seitennaht ist eine Tasche zum Einnähen eines Wäschechips vorgesehen. Reißverschlusschieber in Kontrastfarbe, diese können auf Wunsch durch eine der anderen verfügbaren Farben ersetzt werden. Öko-Text 100 zertifiziert. Artikel ist in einem kompostierbaren Polybeutel verpackt.

50% BIO BAUMWOLLE, 50% RECYCELTES POLYESTER, 280 G/M²





5360 KOBALT/MARINE

6053 MARINE/KOBALT

9030 SCHWARZ/
ORANGE



9040 SCHWARZ/
ROT

9093 SCHWARZ/
ANTHRAZIT

9390 ANTHRAZIT/
SCHWARZ



PRIME HOODIE 2262070

XS-5XL

Zweifarbiges Sweatshirt mit Kapuze. Kontrastfarbiges Band im Nacken. Kängurutasche auf der Vorderseite. Innenseite gebürstet. 2x2 Rippenabschlüsse an Ärmeln und Saum. Abreißbares Halsetikett und separates gewebtes Größenetikett. In der inneren linken Seitennah befindet sich eine Tasche zum Einnähen eines Wäschechips. Öko-Tex 100 zertifiziert. Dieser Artikel ist in einem kompostierbaren Polybeutel verpackt.

50% BIO BAUMWOLLE, 50% RECYCELTES POLYESTER, 280 G/M²



5360 KOBALT/MARINE

6053 MARINE/KOBALT

9030 SCHWARZ/
ORANGE



9040 SCHWARZ/
ROT

9093 SCHWARZ/
ANTHRAZIT

9390 ANTHRAZIT/
SCHWARZ



PRIME HALFZIP SWEATER 2262069

XS-5XL

Zweifarbiges Sweatshirt mit kontrastfarbenen, kurzem Reißverschluss. Kontrastband im Nacken. 2x2 Rippenabschlüsse an Ärmeln und Saum. Herausnehmbares Nackenetikett und separates Größenetikett. In der inneren linken Seitennah befindet sich eine Tasche zum Einnähen eines Wäschechips. Öko-Tex 100 zertifiziert. Dieser Artikel wird in einem kompostierbaren Polybeutel geliefert.

50 % BIO-BAUMWOLLE, 50 % RECYCELTES POLYESTER, 280 G/M²







Printer
PRIME



5360 KOBALT/
MARINE

6053 MARINE/
KOBALT

9030 SCHWARZ/
ORANGE



9040 SCHWARZ/ROT



9093 SCHWARZ/
ANTHRAZIT



9390 ANTHRAZIT/
SCHWARZ



WP 3000/
MVP 3000

PRIME PADDED SOFTSHELL 2261071 ♂ S-5XL
PRIME PADDED SOFTSHELL LADY 2261072 ♀ XS-XXL

Zweifarbige, wattierte Softshelljacke mit abnehmbarer Kapuze. Reißverschlussabdeckung mit Druckknöpfen in der vorderen Mitte. Verstellbare Klettverschlüsse an den unteren Ärmeln und elastische Kordel an der Kapuze und am unteren Saum. Zwei Innentaschen mit Reißverschluss. Abreißbares Halsetikett und separates Größenetikett. Wäschesplittertasche an der linken inneren Seitennaht. Reißverschlüsse in Kontrastfarbe. Ersatzreißverschlüsse sind separat erhältlich. Öko-Tex 100-zertifiziert. Verpackt in einem kompostierbaren Polybeutel.

OBERMATERIAL: 100% RECYCELTES POLYESTER, 280 G/M², VERBUNDEN MIT 100% RECYCELTEN POLYESTERVlies, WP 3000/ MVP 3000 ,WATTIERUNG: 100 % RECYCELTES POLYESTER



5360 KOBALT/
MARINE

6053 MARINE/
KOBALT

9030 SCHWARZ/
ORANGE



9040 SCHWARZ/ROT



9093 SCHWARZ/
ANTHRAZIT



9390 ANTHRAZIT/
SCHWARZ



WP 3000/
MVP 3000

PRIME SOFTSHELL 2261065 ♂ S-5XL
PRIME SOFTSHELL LADY 2261066 ♀ XS-XXL

Zweifarbige Softshelljacke mit abnehmbarer Kapuze. Kontrast-Reißverschluss an der Vorderseite und den Fronttaschen. Verstellbare Klettverschlüsse an den unteren Ärmeln und Gummizug an der Kapuze und am unteren Saum. Leicht zu entfernendes Nackenetikett und separates gewebtes Größenetikett. In der inneren linken Seitennaht befindet sich eine Tasche zum Einnähen eines Wäschechips. Reißverschlussschieber in Kontrastfarbe. Ersatz-Reißverschlussschieber separat erhältlich. Öko-Tex 100 zertifiziert.

AUSSENATERIAL: 100% RECYCELTES POLYESTER, 280 G/M² FUTTER: 100% RECYCELTES POLYESTER, WP 3000/ MVP 3000.







Printer

PRIME



Zertifizierte Bio
Baumwolle



Zertifizierte
Recycled-
Polyester



Kompostierbaren
Polybag



LCA
Ökobilanz



Oeko-Tex 100



Industrielles
Waschen



Waschbar
bei 60°C



Trockner



Waschchip
Tasche



Grösse Auswahl
an Grössen

Printer
RED

PRINTER RED

DIE PREIS-LEISTUNGS-KOLLEKTION

Herrliche Farben, sorgfältig ausgewählte Materialien, gut gestaltet mit Fokus auf "Wert für Geld". Erhältlich in den Größen XS–5XL.
Das ist Printer Red.





SpunDyed

Um nachhaltigere Kleidungsstücke mit geringerem Umwelteinfluss anbieten zu können, suchen wir nach Innovationen. Ein Bereich, in dem Verbesserungspotenzial besteht, ist das Färben von Stoffen. Der konventionelle Weg, Textilien zu färben, besteht darin, zuerst die Textilfaser herzustellen und dann das Textil in einem Farbbad zu tauchen. Der Prozess verwendet chemische Lösungen und große Mengen Frischwasser. Durch ein Umdenken des gesamten Prozesses erhalten wir ein Ergebnis, das besser für die Umwelt ist und gleichzeitig klarere und intensivere Farben liefert. Da das Rohmaterial gefärbt wird, bevor es zu Garn versponnen wird, ist die Faser mit Farbe gesättigt, was eine langanhaltende und klare Farbe ergibt. Suchen Sie nach dem oben stehenden Symbol, um unsere Kleidungsstücke zu finden, die mit der Spun-Dyed-Technologie gefärbt sind und bereits heute den Standard der Zukunft erfüllen. Vorteile der Verwendung der Spun-Dyed-Technologie gegenüber der traditionellen Färbung:

75%

Verringerter Wasserverbrauch

90%

Geringerer Einsatz von Chemikalien

25%

Verringerter Energieverbrauch

30%

Reduzierte Kohlendioxidemissionen

&

Exzellente Farbbechtheit = längere Lebensdauer = verbesserte Leistung der Kleidungsstücke



100 WEISS



134 GRAU MELIERT



222 NEON GELB



305 ORANGE



400 ROT



534 ROYAL



600 NAVY



730 LIME



900 SCHWARZ



RUN 2264023 ♂

RUN LADY 2264026 ♀

RUN JR 2264029 JR

XS-5XL

XS-3XL

110/120, 130/140, 150/160

Rundhals Ausschnitt und funktionelles Interlock Strick-Shirt aus Polyester. Der Rohstoff wird mit einer umweltfreundlichen Methode gefärbt und bietet eine sehr gute Farbbeständigkeit.

100% POLYESTER, 135 G/M²





100 WEISS



134 GRAU MELIERT



400 ROT



534 ROYAL



600 MARINE



900 SCHWARZ



SMASH 2265028 ♂

SMASH LADY 2265029 ♀

S-5XL

XS-3XL

Funktionelles Piqué-Poloshirt mit Ton-in-Ton 2-Knopf-Verschluss aus 100% Polyester. Das Kleidungsstück ist mit einer Methode gefärbt, die Wasser reduziert und eine bessere Farbechtheit bietet. Öko-Tex 100 zertifiziert.

100% POLYESTER, 180 G/M²





134 GRAU MELIERT



400 ROT



534 BLAU



600 MARINE



900 SCHWARZ



POWERSLIDE VEST 2262072 ♂
POWERSLIDE VEST LADY 2262073 ♀

S-5XL
 XS-3XL

Sportliche Weste aus Polyester-Stretch. Front-Reißverschluss und Seitentaschen mit RV in Kontrastfarbe. Dekorative Flatlock-Nähte.

100% POLYESTER, 280 G/M²



134 GRAUMELIERT



400 ROT



534 BLAU



600 MARINE



900 SCHWARZ



POWERSLIDE 2262058 ♂
POWERSLIDE LADY 2262059 ♀

S-5XL
 XS-3XL

Sweatjacke aus Stretch-Material für sportliche Aktivitäten. Vordertaschen, Kontrast-Reißverschlüsse und dekorative Flachnähte.

100% POLYESTER, SPIN DYED, 280 G/M²







134 GRAU MELIERT



400 ROT



534 BLAU



600 MARINE



900 SCHWARZ



LAYBACK 2262056 ♂

LAYBACK LADY 2262057 ♀

S-5XL

XS-3XL

Kapuzenjacke aus Stretch-Material für sportliche Aktivitäten. Vordertaschen, Kontrast-Reißverschlüsse und dekorative Flachnähte.

100% POLYESTER, SPIN DYED, 280 G/M²



400 ROT



600 MARINE



900 SCHWARZ



SIDEFLIP 2261506 ♂

SIDEFLIP LADY 2261507 ♀

S-5XL

XS-3XL

Weste aus Polarfleece. Seitentaschen mit kontrastfarbenen Reißverschlüssen. Elastische Einfassung am Saum.

100% POLYESTER, 280 G/M²





400 ROT



600 MARINE



900 SCHWARZ



TWOHAND 2261508 ♂

TWOHAND LADY 2261509 ♀

S-5XL

XS-3XL

Microfleecejacke mit Reißverschlüssen in Kontrastfarbe und Flatlock-Nähten an den Ärmeln. Elastische Einfassung am Bund und den Ärmelbündchen.

100% POLYESTER, 190 G/M²



400 ROT



600 MARINE



900 SCHWARZ



ROCKET 2261502 ♂

ROCKET LADY 2261503 ♀

S-5XL

XS-3XL

Polarfleecejacke mit Seitentaschen, Reißverschlüsse in Kontrastfarbe und dekorativen Flatlock-Nähten am Ärmel. Elastische Einfassung am Ärmelbündchen und Saum.

100% POLYESTER, 280 GM²





305 ORANGE

400 ROT

530 BLAU



600 MARINE

730 GRÜN

900 SCHWARZ

950 GRAU



FASTPLANT 2261047 ♂

S-5XL

FASTPLANT LADY 2261048 ♀

XS-3XL

Windbreaker Jacke aus wasserabweisendem Material. Seitentaschen, kontrastfarbener YKK-Reißverschluss und wärmendes Futter auf der Innenseite. Die Kapuze ist gefüttert und hat eine elastische Einfassung.

100% POLYESTER, 280 G/M²



305 ORANGE

400 ROT

530 BLAU

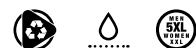


600 MARINE

730 GRÜN

900 SCHWARZ

950 GRAU



VERT 2261049 ♂

S-5XL

VERT LADY 2261050 ♀

XS-3XL

3 Lagen-Softshelljacke mit einer funktionellen Membrane und wärmendem Fleece auf der Innenseite. YKK Reißverschlüsse. Elastische Abschlüsse am Saum und verstellbare Ärmelenden.

96% POLYESTER, 4% ELASTHAN, 280G/M²





ON SALE



LIGHT T-SHIRT RSX 2264027 ♂ XS-5XL
LIGHT T-SHIRT LADY 2264028 ♀ XS-XXL

Modernes T-Shirt mit verstärkten Schulter- und Nackennähten. Öko-Tex zertifiziert.

100% BAUMWOLLE, 140 G/M² (120 GRAU MELIERT: 85% BAUMWOLLE, 15% VISKOSE)



HEAVY T L/S 2264016 ♂ XS-5XL

Langarm-T-Shirt mit durchgehender, verstärkter Schulternaht und Doppelnähten am Halsausschnitt. Vierlagiges Halsbündchen für bessere Formstabilität.

100% BAUMWOLLE, 180 G/M² (FB.120 GREY MELANGE: 85% BAUMWOLLE, 15% VISKOSE)



SURF LIGHT RSX 2265022 ♂ S-5XL
SURF LIGHT LADY 2265023 ♀ XS-XXL

Leichtes Pique Polo, mit moderner Passform, Flachstrick am Kragen und an den Ärmeln. Halsband, Seitenschlitze und drei Knöpfe an der Frontleiste.

100% BAUMWOLLE, 180 G/M² (120 GRAU MELIERT: 85% BAUMWOLLE, 15% VISKOSE)



SURF RSX 2265016 ♂ S-5XL

Poloshirt mit figurbetontem Schnitt, Flachstrickkragen und -bündchen. Nackenband, Seitenschlitze und 3-Knopfleiste, Knöpfe Ton-in-Ton.

100% GEKÄMMTE BAUMWOLLE, 200 G/M² (120 GRAU MELIERT: 85% BAUMWOLLE, 15% VISKOSE)



FOREHAND 2262501 ♂ S-5XL
FOREHAND LADY 2262502 ♀ XS-XXL

Modischer Strickpulli mit V-Ausschnitt. 1x1 Rip an Bund und Ärmelbündchen.

60% BAUMWOLLE, 40% POLYESTER, GARNSTÄRKE 12, 280 G/M²



SWITCH 2261510 ♂ S-5XL
SWITCH LADY 2261511 ♀ XS-3XL

Kapuzensweater aus Microfleece, der jede Aktivität mitmacht. Känguru-Tasche und elastische Einfassung an der Kapuze.

100% POLYESTER, 190 G/M²



TWOHAND 2261508 ♂ S-5XL
TWOHAND LADY 2261509 ♀ XS-3XL

Microfleecejacke mit Reißverschlüssen in Kontrastfarbe und Flatlock-Nähten an den Ärmeln. Elastische Einfassung am Bund und den Ärmelbündchen.

100% POLYESTER, 190 G/M²



ROCKET 2261502 ♂ S-5XL
ROCKET LADY 2261503 ♀ XS-3XL

Polarfleecejacke mit Seitentaschen, Reißverschlüsse in Kontrastfarbe und dekorativen Flatlock-Nähten am Ärmel. Elastische Einfassung am Ärmelbündchen und Saum.

100% POLYESTER, 280 G/M²



HEADWAY 2261046 ♂ XS-5XL

Leichte Windjacke mit abnehmbarer Kapuze. Die Jacke kann in einer Seitentasche mit extra Tragegriff verstaut werden. Einschließlich verschiedenfarbiger RV-Zipper, um die Jacke Ihren Firmenfarben anzupassen.

OBERMATERIAL: 100% POLYESTER; FUTTER: NETZGEWEBE AUS 100% POLYESTER



FLAT TRACK 2261042 ♂ S-5XL
FLAT TRACK LADY 2261043 ♀ XS-XXL

Sportliche Outdoor-Jacke mit Polyester-Futter und vielen praktischen Taschen. Zweifarbigem Reißverschluss vorne. Dekorative Steppnähte und ein modischer Schnitt. Mit verschiedenfarbigen Reißverschluss-Zippem kann die Jacke den Firmenfarben angepasst werden.

100% NYLON TASLON, INNEN: 100% POLYESTER



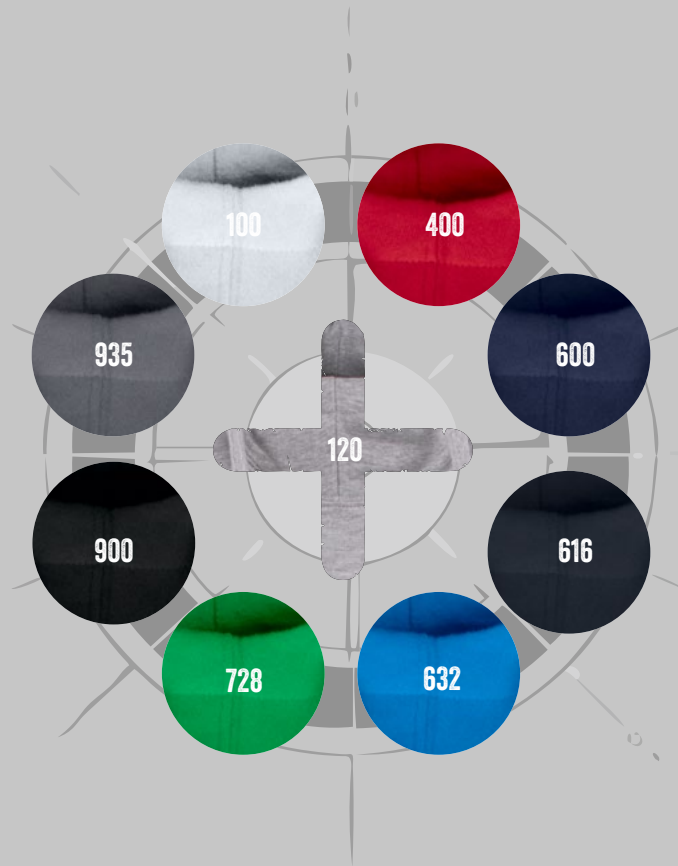
SLOPE 2261051 ♂ S-3XL

Winterparka für Herren / Damen. Angerautes Steppfutter in der Kapuze und der oberen Rückenpartie. Abnehmbare Kapuze am Kragen. Seiten- und Brusttaschen mit Druckknöpfen und eine praktische Innentasche. Bund ist mit Druckknöpfen verstellbar. Ärmelenden und Kapuze sind mit elastischem Kordelzug versehen.

OBERMATERIAL: 100% POLYESTER (SOFTSHELL); FLOR: 100% POLYESTER; FUTTER: 100% GESTEPPTES POLYESTER (140 GM²)

COLOR TRANSLATIONS

NO	NAME	PANTONE TCX	?	COLLECTION	COMMENT	CROSS-REF. PMS	
100	WHITE	11-0601 TCX	BRIGHT WHITE	ESSENTIALS		663 C	663 C
111	NEON YELLOW	13-0630 TN	SAFETY YELLOW	ESSENTIALS	ZIPPER PULLER	395 C	395 C
120	GREY MELANGE			ESSENTIALS			
135	LIGHT GREY	17-5102 TCX	GRIFFIN	ESSENTIALS	CONTRAST COLOR WHITE & STEEL GREY ITEMS		
171	FLUO ORANGE			ESSENTIALS	ZIPPER PULLER		
220	YELLOW		VIBRANT YELLOW	ESSENTIALS	ACCESSORIES	109 C	109 C
250	PINK			ESSENTIALS	ZIPPER PULLER	211 C	211 C
400	RED	19-1557 TCX	CHILI PEPPER	ESSENTIALS		7427 C	7427 C
440	PURPLE			ESSENTIALS	ZIPPER PULLER		
600	NAVY	19-4024 TCX	DRESS BLUES	ESSENTIALS		533 C	533 C
616	DARK NAVY	19-4011 TCX	SALUTE	ESSENTIALS		426 C	426 C
632	OCEAN BLUE	18-4244 TCX	DIRECTOIRE BLUE	ESSENTIALS		2384 C	2384 C
728	FRESH GREEN	15-5534 TCX	BRIGHT GREEN	ESSENTIALS		347 C	347 C
900	BLACK	19-4006 TCX	CAVIAR	ESSENTIALS		426 C	426 C
910	DARK ANTHRACITE	19-0205 TCX	BLACK OYSTER	ESSENTIALS			
935	STEEL GREY	18-0000 TCX	SMOKED PEARL	ESSENTIALS	ALL ITEMS + CONTRAST COLOR FOR ALL COLOURWAYS EXCEPT WHITE & STEEL GREY ITEMS	4195 C	4195 C
949	REFLECTIVE			ESSENTIALS	ZIPPER PULLER		
222	BRIGHT YELLOW			PRIME	PRIME T, PRIME POLO, PRIME POLOSWEATER, PRIME SWEATVEST, PRIME SOFTSHELL		663 C
305	BRIGHT ORANGE	16-1364 TCX	VIBRANT ORANGE	PRIME	PRIME T, PRIME POLO, PRIME POLOSWEATER, PRIME SWEATVEST, PRIME SOFTSHELL	1505 C	395 C
400	RED	19-1557 TCX	CHILI PEPPER	PRIME	PRIME T, PRIME POLO, PRIME POLOSWEATER, PRIME SWEATVEST, PRIME SOFTSHELL	7427 C	
530	BLUE	19-4057 TCX	TRUE BLUE	PRIME	PRIME T, PRIME POLO, PRIME POLOSWEATER, PRIME SWEATVEST, PRIME SOFTSHELL	7687 C	
600	NAVY	19-4024 TCX	DRESS BLUES	PRIME	PRIME T, PRIME POLO, PRIME POLOSWEATER, PRIME SWEATVEST, PRIME SOFTSHELL	533 C	
900	BLACK	19-4006 TCX	CAVIAR	PRIME	PRIME T, PRIME POLO, PRIME POLOSWEATER, PRIME SWEATVEST, PRIME SOFTSHELL	426 C	109 C
935	STEEL GREY	18-0000 TCX	SMOKED PEARL	PRIME	PRIME T, PRIME POLO, PRIME POLOSWEATER, PRIME SWEATVEST, PRIME SOFTSHELL	4195 C	211 C
111	ASH			PRINTER	T-SHIRT		7427 C
116	LIGHT GREY/ LIME	13-4303 TC		PRINTER	FIELD, TRACK		
120	GREY MELANGE			PRINTER	BIKE		533 C
173	SAND	14-1107 TCX		PRINTER	DIVING, SURF RSX		426 C
186	STONE / SAND			PRINTER	SQUEEZE OXFORD		2384 C
208	LEMON	14-0760 TCX		PRINTER	SURF RSX	108 C	347 C
305	ORANGE			PRINTER	SURF RSX, HEAVY RSX		426 C
516	SKY BLUE	17-4032 TCX		PRINTER	SURF RSX, RACKET	646 C	
523	PETROL	19-4151 TCX		PRINTER	RALLY		4195 C
730	LIME	16-6444 TCX		PRINTER	SURF RSX		
904	Anthracite	19-3908 TCX		PRINTER	SKELETON (CONTRAST COLOR)	PMS 7540 C	



NO	NAME	PANTONE TCX	?	COLLECTION	COMMENT	CROSS-REF. PMS
100	WHITE	11-0601 TCX	BRIGHT WHITE	RED		
134	GREY MELANGE			RED	LAYBACK, POWERSLIDE	
222	NEON YELLOW	13-0663 TSX	SUN GLARE	RED	RUN	
305	BRIGHT ORANGE	16-1364 TCX	VIBRANT ORANGE	RED		1505 C
400	RED	19-1663 TCX	RIBBON RED	RED		
400	RED	"CLIQUE: 19-1664 TCX DATACOLOR: 19-1863 TCX VISUAL: 19-1759 TCX"		RED	LAYBACK, POWERSLIDE	
530	BLUE	19-4057 TCX	TRUE BLUE	RED		654 C
534	BLUE	"CLIQUE: 19-4053 TCX DATACOLOR: 19-4057 TCX VISUAL: 19-4041 TCX"		RED	LAYBACK, POWERSLIDE	
600	NAVY	19-3921 TCX	BLACK IRIS	RED		2380 C
600	NAVY			RED	LAYBACK, POWERSLIDE	
900	BLACK	19-4007 TCX	ANTHRACITE	RED		Black 6 C
900	BLACK			RED	LAYBACK, POWERSLIDE	
950	METAL GREY	18-5105 TCX	SEDONA SAGE	RED		
5360	KOBALT/ NAVY	19-4057 TCX / 19-4024 TCX		PRIME	BICOLOR ITEMS	
6053	NAVY/ KOBALT	19-4024 TCX / 19-4057 TCX		PRIME	BICOLOR ITEMS	
9022	BLACK/YELLOW	19-4006 TCX / NEON YELLOW		PRIME	BICOLOR ITEMS	
9030	BLACK/ ORANGE	19-4006 TCX / 16-1364 TCX		PRIME	BICOLOR ITEMS	
9040	BLACK/ RED	19-4006 TCX / 19-1764 TCX		PRIME	BICOLOR ITEMS	
9093	BLACK/ ANTHRA-CITE	19-4006 TCX / 18-0000 TCX		PRIME	BICOLOR ITEMS	
9390	ANTHRACITE/ BLACK	18-0000 TCX / 19-4006 TCX		PRIME	Bicolor items	

SYMBOLE

 WASCHBAR BEI 60° C

 WASSERBESTÄNDIG


 WASSERDICHTES
MATERIAL

 WASSERDICHT MIT
GETAPTEN NÄHTEN

 STRETCH


 ENTHÄLT BIOBAUMWOLLE

 ENTHÄLT RECYCELTE
MATERIALIEN

 KOMPOSTIERBAREN
POLYBAG

 MODELL MIT ÖKO-TEX
ZERTIFIZIERUNG

 -5XL

 UMSTELLUNG AUF RECYCELTE
MATERIALIEN

 UMSTELLUNG AUF
BIOBAUMWOLLE

- BITTE BEACHTEN SIE, DASS GERINGFÜGIGE FARBABWEICHUNGEN ZWISCHEN DEN ABBILDUNGEN IM KATALOG UND DEM KLEIDUNGSSTÜCK AUFTRETEN KÖNNEN. ES KÖNNEN AUCH UNTERSCHIEDE ZWISCHEN DEN IMAGEBILDERN UND DEN PRODUKTABBILDUNGEN BESTEHEN. IN DIESEM FALL IST DIE PRODUKTABBILDUNG RELEVANT.
- EVTL. IRRTÜMER UND DRUCKFEHLER VORBEHALTEN.





